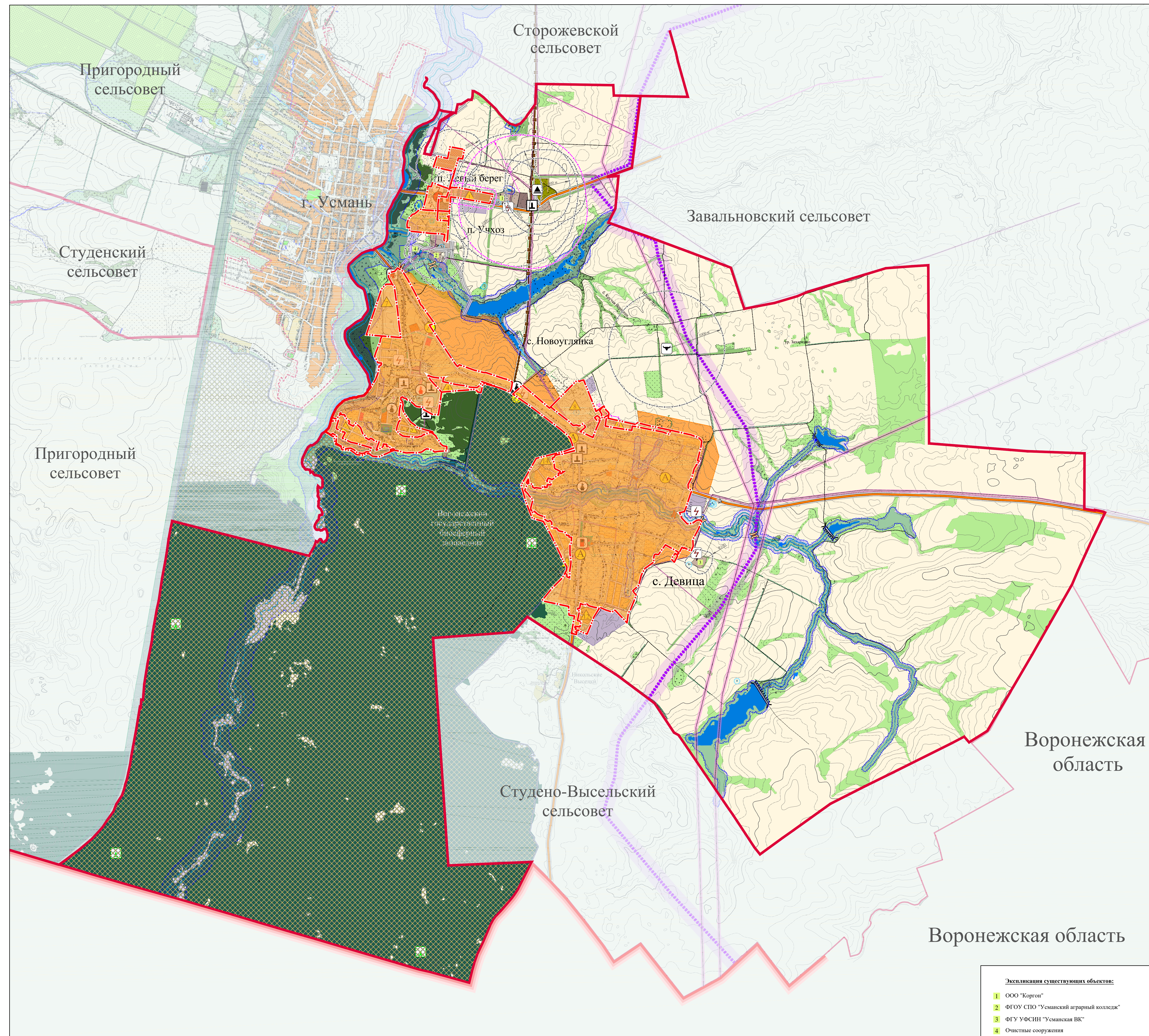


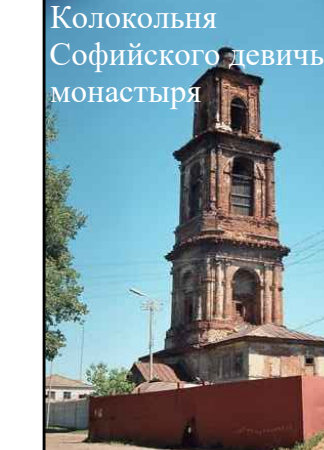




Внесение изменений в генеральный план сельского поселения Девицкий сельсовет Усманского муниципального района Липецкой области Российской Федерации

Карта функционального зонирования, транспортной инфраструктуры, планируемых границ населенных пунктов и планируемого размещения объектов федерального, регионального и местного значения на территории сельского поселения Девицкий сельсовет



Основные технико-экономические показатели					
Наименование показателя		Единицы измерения		Количество	
Население на 2032 г.		чел.		3420	
Общая площадь земель в границах сельского поселения		тыс.га		13,409	
в том числе:					
- в федеральной собственности		-/-		-	
- в областной собственности		-/-		-	
- в муниципальной собственности		-/-		-	
- в собственности юридических лиц		-/-		-	
Количество населенных пунктов		ед.		4	
Общая площадь земель населенных пунктов		тыс.га		1,24931	
в том числе: с. Девица		-/-		0,78398	
с. Новоутлянка		-/-		0,39642	
п. Левый берег		-/-		0,04245	
п. Учхоз		-/-		0,02646	
Общая площадь земель с/х назначения		тыс.га		7,16169	
в том числе:					
- пашня		-/-		6,18967	
- сенокосы		-/-		0,3338	
- пастбища		-/-		0,049	
- многолетние насаждения		-/-		0,073	
- залежь		-/-		-	
- лес, не вошедший в лесной фонд и акватория		-/-		0,12220	
- прочие земли		-/-		0,024	
- земли, занятые сельскохозяйственными предприятиями		-/-		0,0192	
Общая площадь земель транспорта, промышленности, связи, энергетики, обороны		тыс.га		0,084	
Общая площадь земель рекреации		тыс.га		4,845	
Общая площадь земель лесного фонда		тыс.га		4,845	
Общая площадь земель водного фонда		тыс.га		0,069	
Общая площадь земель запаса		тыс.га		-	
Особо-охраняемые природные территории					
№ п/п	Название ООПТ	Площ., га	Категория охраны	Документ о принятии на гос. охрану	Местоположение
1	Воронежский Государственный Природный Биосферный заповедник	4845	федер.	постановление № 66 Воронежского областного государственного комитета по охране природы от 1992 г. В 1992 году Совет Народных Комиссаров РСФСР утвердил положение о «Государственном заповеднике биосферного назначения»	На территории девицкого с/п на юг от с. Новоутлянка
Объекты культурного наследия					
№ п/п	Наименование объекта	Датировка	Категория охраны	Документ о принятии на гос. охрану	Адрес
1	Надвратная колокольня Архангельской церкви Софийского девицкого монастыря	1813 г.	рег.	постановление главы администрации Липецкой области от 27.02.1992 г. № 106	с. Новоутлянка
	Монастырь, Софийский девицкий: собор, корпус келейный, здание монастырское	1817 г.	выявл.	Приказ нач. Госинспекции от 15 июня 2002 г. № 18	с. Новоутлянка
2	Вал земляной Белгородской засечной черты, Татарский Вал	XVII в.	федер.	постановление совета министров РСФСР от 30.08.1960 г. № 1327	проходит по территории Девицкого с/п
<div><div><p>Памятник часовня в мест. 360-летия</p></div><div><p>Татарский вал</p></div><div><p>Колокольня Софийского заповедного монастыря</p></div></div>					
Изм. внесены по постановлению администрации сельского поселения №136 от 11.10.2017 г.					
АО "ЛИПЕЦКГРАЖДАНПРОЕКТ" 2017 год					